

PORTA THERMO

DRZWI ZEWNĘTRZNE STALOWE



NAŚWIETLA
sprawdź opcje / str. 15

**SPÓJNE
WNĘTRZE**
poznaj naszą
ofertę drzwi
wewnętrznych
/ skanuj kod



widok od wewnątrz

Model M.2 / Antracyt / pakiet OPTIMUM ENERGY,
pochwyt kwadratowy + klamka SOLO SOLID
naświetle boczne 400 mm

SZUKASZ WYMARZONYCH DRZWI DO SWOJEGO DOMU?

SPRAWDŹ, DLACZEGO WYBÓR DRZWI PORTA THERMO JEST NAJLEPSZY

JAKOŚĆ

/ potwierdzona przez lidera rynku, poparta 30-letnim doświadczeniem w produkcji drzwi

skanuj kod
/ poznaj nasze przewagi



BEZPIECZEŃSTWO

/ opieka producenta do 5 lat dzięki PAKIETOWI BEZPIECZEŃSTWA PORTA, który gwarantuje m.in. darmową regulację i konserwację drzwi

/ bezpośredni kontakt z producentem i profesjonalne serwisy fabryczne dostępne w przypadku usterki

skanuj kod
/ poznaj szczegóły PAKIETU BEZPIECZEŃSTWA PORTA



ENERGOOSZCZĘDNOŚĆ

/ innowacyjna technologia **SolidTherm** zapewniająca trwałą konstrukcję oraz najwyższą termoizolację

/ każdy model dostępny w 4 pakietach energooszczędnych, wybierz dopasowany do swoich potrzeb

skanuj kod
/ zobacz naszą technologię



REKOMENDACJA MONTERÓW

/ system montażu drzwi PORTA THERMO stworzony z Monterami Akademii Dobrego Montażu PORTA

skanuj kod
/ dowiedz się więcej o montażu



KOLEKCJA

MODERN

CENA PODSTAWOWA MODELU ZAWIERA:

DRZWI

(skrzydło szer. '90' / '100' + ościeżnica z progiem)
wyposażone w zamek listwowy z hakami, regulowane zaczepy, bolce antywyważeniowe oraz regulowane zawiasy 3D z nasadkami

AKCESORIA W KOLORZE SREBRNYM (Inox)

(klamka z rozetą górną, komplet wkładek klasy B)

DOSTĘPNE SPOSOBY OTWIERANIA



klamka + klamka



klamka + pochwyt



klamka + gałka



kontrola dostępu, zamek SMART w pakietach OPTIMUM ENERGY i PREMIUM ENERGY



MODEL M.1

Antracyt

| | |
|-----------------------|------------------------------------|
| PREMIUM ENERGY | cena od 4 689 5 767,47 zł |
| OPTIMUM ENERGY | cena od 4 589 5 644,47 zł |
| OPTIMUM | cena od 4 099 5 041,77 zł |
| STANDARD | cena od 2 239 2 753,97 zł |



MODEL M.2

Antracyt, panel jednostronny

| | |
|--|------------------------------------|
| | cena od 5 759 7 083,57 zł |
| | cena od 5 659 6 960,57 zł |
| | cena od 4 829 5 939,67 zł |
| | cena od 2 999 3 688,77 zł |



MODEL M.3

Antracyt, panel jednostronny

| | |
|--|------------------------------------|
| | cena od 5 759 7 083,57 zł |
| | cena od 5 659 6 960,57 zł |
| | cena od 4 829 5 939,67 zł |
| | cena od 2 999 3 688,77 zł |



MODEL M.4

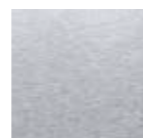
Antracyt, panel dwustronny

| | |
|--|------------------------------------|
| | cena od 6 059 7 452,57 zł |
| | cena od 5 959 7 329,57 zł |
| | cena od 5 129 6 308,67 zł |
| | cena od 3 289 4 045,47 zł |

NETTO | **BRUTTO ZŁ**

Opcje dodatkowe - sprawdź cennik dopłat str. 14

AKCESORIA I DETALE W KOLORACH



Inox



Czarny Szczotkowany (za dopłatą)

WSZYSTKIE MODELE DOSTĘPNE W KOLORACH



Czarny



Antracyt



Antracyt Struktura Synchrono



Orzech



Dąb Złoty



Dąb Winchester



Woodec Dąb Turner *

*Kolor Woodec Dąb Turner niedostępny w pakiecie STANDARD.

Zobacz wybrany model w ulubionym kolorze
skanuj kod / przejdź do KONFIGURATORA



KOLEKCJA

LINE

CENA PODSTAWOWA MODELU ZAWIERA:

DRZWI

(skrzydło szer. '90' / '100' + ościeżnica z progim)
wyposażone w zamek listwowy z hakami, regulowane zaczepy, bolce antywyważeniowe oraz regulowane zawiasy 3D z nasadkami

AKCESORIA W KOLORZE SREBRNYM (Inox)

(klamka z rozetą górną, komplet wkładek klasy B)

DOSTĘPNE SPOSOBY OTWIERANIA



klamka + klamka



klamka + pochwyt



klamka + gałka



kontrola dostępu, zamek SMART w pakietach OPTIMUM ENERGY i PREMIUM ENERGY



MODEL L.1

Orzech, tłoczenie dwustronne

| | |
|-----------------------|------------------------------------|
| PREMIUM ENERGY | cena od 5 029 6 185,67 zł |
| OPTIMUM ENERGY | cena od 4 929 6 062,67 zł |
| OPTIMUM | cena od 4 319 5 312,37 zł |
| STANDARD | cena od 2 499 3 073,77 zł |



MODEL L.2

Orzech, tłoczenie dwustronne

| | |
|--|------------------------------------|
| | cena od 5 029 6 185,67 zł |
| | cena od 4 929 6 062,67 zł |
| | cena od 4 319 5 312,37 zł |
| | cena od 2 499 3 073,77 zł |



MODEL L.3

Orzech, tłoczenie dwustronne

| | |
|--|------------------------------------|
| | cena od 5 029 6 185,67 zł |
| | cena od 4 929 6 062,67 zł |
| | cena od 4 319 5 312,37 zł |
| | cena od 2 499 3 073,77 zł |



MODEL L.4

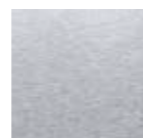
Orzech, intarsja dwustronna

| | |
|--|------------------------------------|
| | cena od 5 759 7 083,57 zł |
| | cena od 5 659 6 960,57 zł |
| | cena od 4 829 5 939,67 zł |
| | cena od 2 999 3 688,77 zł |

NETTO | **BRUTTO ZŁ**

Opcje dodatkowe - sprawdź cennik dopłat str. 14

AKCESORIA I DETALE W KOLORACH



Inox



Czarny Szorstkowy (za dopłatą)

WSZYSTKIE MODELE DOSTĘPNE W KOLORACH



Czarny



Antracyt



Antracyt Struktura Synchro



Orzech



Dąb Złoty



Dąb Winchester



Woodec Dąb Turner *

*Kolor Woodec Dąb Turner niedostępny w pakiecie STANDARD.

Zobacz wybrany model w ulubionym kolorze
skanuj kod / przejdź do KONFIGURATORA



KOLEKCJA
GLASS

CENA PODSTAWOWA MODELU ZAWIERA:

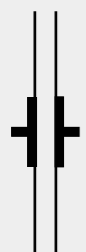
DRZWI

(skrzydło szer. '90' / '100' + ościeżnica z progim)
wyposażone w zamek listwowy z hakami, regulowane zaczepy, bolce antywyważeniowe oraz regulowane zawiasy 3D z nasadkami

AKCESORIA W KOLORZE SREBRNYM (Inox)

(klamka z rozetą górną, komplet wkładek klasy B)

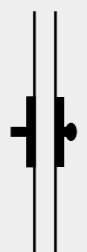
DOSTĘPNE SPOSOBY OTWIERANIA



klamka
+
klamka



klamka
+
pochwył



klamka
+
gałka



kontrola dostępu,
zamek SMART
w pakietach
OPTIMUM ENERGY
i PREMIUM ENERGY



MODEL G.1

Woodec Dąb Turner*,
panele i tłoczenie dwustronne

| | |
|-----------------------|--|
| PREMIUM ENERGY | cena od 6 259 7 698,57 zł |
| OPTIMUM ENERGY | cena od 6 159 7 575,57 zł |
| OPTIMUM | cena od 5 479 6 739,17 zł |
| STANDARD | cena od 3 729 4 586,67 zł* |



MODEL G.2

Woodec Dąb Turner*,
panele dwustronne

| | |
|--|--|
| | cena od 6 259 7 698,57 zł |
| | cena od 6 159 7 575,57 zł |
| | cena od 5 479 6 739,17 zł |
| | cena od 3 729 4 586,67 zł* |



MODEL G.3

Woodec Dąb Turner*,
panele dwustronne

| | |
|--|--|
| | cena od 6 259 7 698,57 zł |
| | cena od 6 159 7 575,57 zł |
| | cena od 5 479 6 739,17 zł |
| | cena od 3 729 4 586,67 zł* |



MODEL G.4

Woodec Dąb Turner*,
panele dwustronne

| | |
|--|--|
| | cena od 6 259 7 698,57 zł |
| | cena od 6 159 7 575,57 zł |
| | cena od 5 479 6 739,17 zł |
| | cena od 3 729 4 586,67 zł* |

NETTO | **BRUTTO ZŁ**

Opcje dodatkowe - sprawdź cennik dopłat str. 14
Dostępne szyby - sprawdź str. 16

AKCESORIA I DETALE W KOLORACH



Inox



Czarny
Szczotkowany
(za dopłatą)

WSZYSTKIE MODELE DOSTĘPNE W KOLORACH



Czarny



Antracyt



Antracyt
Struktura Synchron



Orzech



Dąb Złoty



Dąb Winchester



Woodec Dąb Turner*

*Kolor Woodec Dąb Turner niedostępny w pakiecie STANDARD.

Zobacz wybrany model
w ulubionym kolorze
skanuj kod / przejdź do KONFIGURATORA



KOLEKCJA

CLASSIC

CENA PODSTAWOWA MODELU ZAWIERA:

DRZWI

(skrzydło szer. '90' / '100' + ościeżnica z progim)
wyposażone w zamek listwowy z hakami, regulowane zaczepy, bolce antywyważeniowe oraz regulowane zawiasy 3D z nasadkami

AKCESORIA W KOLORZE SREBRNYM (Inox)

(klamka z rozetą górną, komplet wkładek klasy B)

DOSTĘPNE SPOSOBY OTWIERANIA



klamka + klamka



klamka + pochwyt



klamka + gałka



kontrola dostępu,
zamek SMART
w pakietach
OPTIMUM ENERGY
i PREMIUM ENERGY



MODEL C.1

Czarny,
ramki dwustronne

| | |
|-----------------------|------------------------------------|
| PREMIUM ENERGY | cena od 5 759 7 083,57 zł |
| OPTIMUM ENERGY | cena od 5 659 6 960,57 zł |
| OPTIMUM | cena od 4 829 5 939,67 zł |
| STANDARD | cena od 2 999 3 688,77 zł |



MODEL C.2

Czarny,
ramki dwustronne

| | |
|--|------------------------------------|
| | cena od 5 759 7 083,57 zł |
| | cena od 5 659 6 960,57 zł |
| | cena od 4 829 5 939,67 zł |
| | cena od 2 999 3 688,77 zł |



MODEL C.3

Czarny,
ramki dwustronne

| | |
|--|------------------------------------|
| | cena od 6 209 7 637,07 zł |
| | cena od 6 109 7 514,07 zł |
| | cena od 5 299 6 517,77 zł |
| | cena od 3 579 4 402,17 zł |



MODEL C.4

Czarny,
ramki dwustronne

| | |
|--|------------------------------------|
| | cena od 6 809 8 375,07 zł |
| | cena od 6 709 8 252,07 zł |
| | cena od 6 029 7 415,67 zł |
| | cena od 4 289 5 275,47 zł |

NETTO | **BRUTTO ZŁ**

Opcje dodatkowe - sprawdź cennik dopłat str. 14
Dostępne szyby - sprawdź str. 16

AKCESORIA I DETALE W KOLORACH



Inox



Czarny Szorstkowany (za dopłatą)

WSZYSTKIE MODELE DOSTĘPNE W KOLORACH



Czarny



Antracyt



Antracyt Struktura Synchrono



Orzech



Dąb Złoty



Dąb Winchester



Woodec Dąb Turner *

*Kolor Woodec Dąb Turner niedostępny w pakiecie STANDARD.

Zobacz wybrany model
w ulubionym kolorze
skanuj kod / przejdź do KONFIGURATORA



DOPASUJ PAKIET ENERGOOSZCZĘDNY DO WYBRANYCH DRZWI

niższy parametr Ud = większa termoizolacja

NAJBARDZIEJ ENERGOOSZCZĘDNY

| STANDARD | OPTIMUM | OPTIMUM ENERGY | PREMIUM ENERGY |
|--|--|--|--|
| Ud=1,1 | Ud=0,73 | Ud=0,61 | Ud=0,57 |
| izolacyjność termiczna [W/m ² K] | izolacyjność termiczna [W/m ² K] | izolacyjność termiczna [W/m ² K] | izolacyjność termiczna [W/m ² K] |
| konstrukcja skrzydła rama drewniana + wypełnienie piana PUR | konstrukcja skrzydła rama kompozytowa + wypełnienie piana PUR | konstrukcja skrzydła rama kompozytowa + wypełnienie piana PUR | konstrukcja skrzydła rama kompozytowa + wypełnienie piana PUR |
| grubość 54 mm | grubość 66 mm | grubość 78 mm | grubość 66 mm |
| ościeżnica stalowa | ościeżnica aluminiowa | ościeżnica aluminiowa | ościeżnica kompozytowa |
| próg stalowy | próg aluminiowo kompozytowy wzmacniający termoizolację | próg aluminiowo kompozytowy wzmacniający termoizolację | próg aluminiowo kompozytowy wzmacniający termoizolację |
| klamka standard | klamka premium o podwyższonych parametrach bezpieczeństwa RC2 | klamka premium o podwyższonych parametrach bezpieczeństwa RC2 | klamka premium o podwyższonych parametrach bezpieczeństwa RC2 |
| × | możliwość dodania naświetli | możliwość dodania naświetli | × |

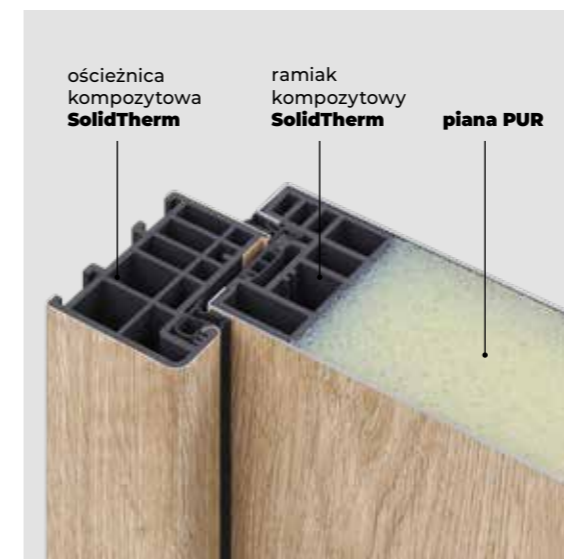
*Współczynnik Ud jest podany dla drzwi pełnych

POZNAJ KONSTRUKCJE, KTÓRE WPŁYWAJĄ NA PARAMETRY TERMOIZOLACYJNE

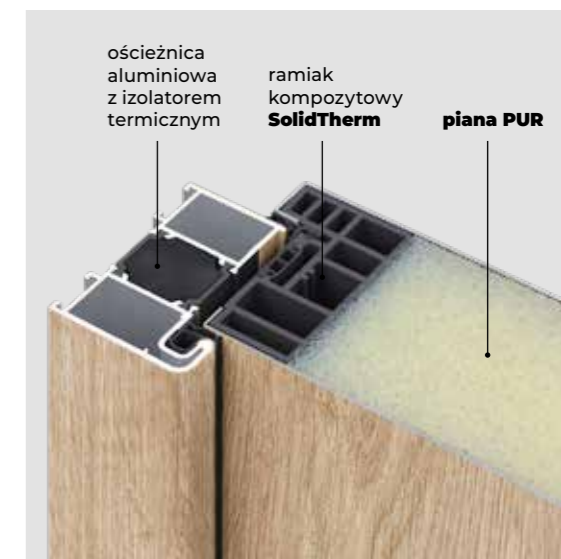
TRWAŁOŚĆ NA DZIESIĘCIOLECIA DZIĘKI NOWOCZESNEJ TECHNOLOGII KOMPOZYTU

Kompozyt **SolidTherm** to specjalnie zaprojektowana mieszanka ABS i włókna szklanego. W przeciwieństwie do konstrukcji drewnianych nie pochłania wilgoci i nie odkształca się przy wahanach temperatur, jest wytrzymała. Daje doskonałą termoizolację konstrukcji i szczelność drzwi na wiele lat.

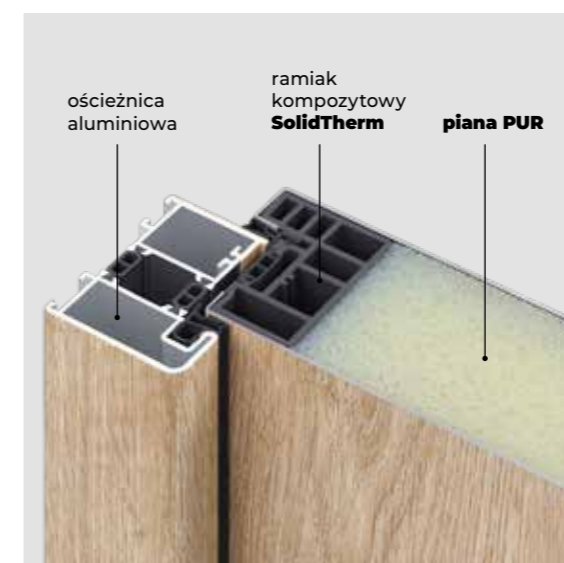
Wypełnienie wszystkich skrzydeł stanowi **piana PUR** (poliuretanowa), która poza wysoką termoizolacyjnością, solidnie spaja całą konstrukcję.



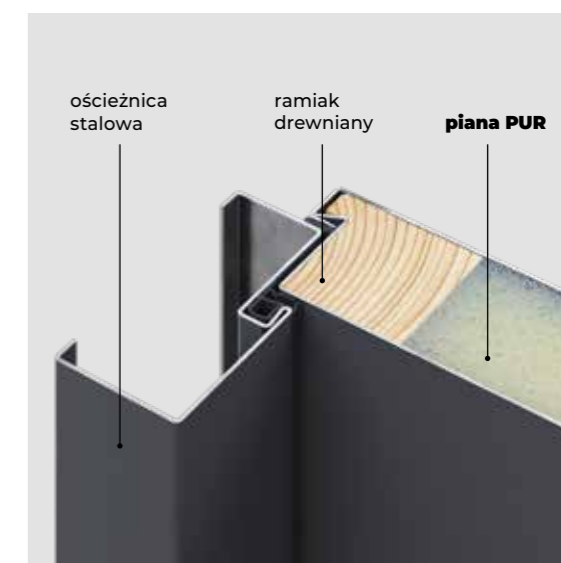
PREMIUM ENERGY



OPTIMUM ENERGY



OPTIMUM



STANDARD

Zobacz więcej szczegółów technicznych skanuj kod



SPRAWDŹ, CO DODATKOWO ZYSKASZ Z KAŻDYM PAKIETEM

NAJBARDZIEJ ENERGOOSZCZĘDNY

| STANDARD | OPTIMUM | OPTIMUM ENERGY | PREMIUM ENERGY |
|--|--|--|--|
| 2 LATA GWARANCJI | 2 LATA GWARANCJI | 2 LATA GWARANCJI | 2 LATA GWARANCJI |
| × | × | 5 LAT OCHRONY w ramach PAKIETU BEZPIECZEŃSTWA PORTA* Regulacja i konserwacja drzwi przy każdej wizycie serwisowej Szybkie zgłoszenie usterki w e-koncie klienta 24/7 | 5 LAT OCHRONY w ramach PAKIETU BEZPIECZEŃSTWA PORTA* Regulacja i konserwacja drzwi przy każdej wizycie serwisowej Szybkie zgłoszenie usterki w e-koncie klienta 24/7 |
| × | × | × | BADANIE TERMOWIZYJNE** Potwierdzenie jakości montażu oraz poziomu termoizolacji produktu |
| WSPARCIE W WYPEŁNIENIU WNIOSKU o dofinansowanie w Programie Czyste Powietrze | WSPARCIE W WYPEŁNIENIU WNIOSKU o dofinansowanie w Programie Czyste Powietrze | WSPARCIE W WYPEŁNIENIU WNIOSKU o dofinansowanie w Programie Czyste Powietrze | WSPARCIE W WYPEŁNIENIU WNIOSKU o dofinansowanie w Programie Czyste Powietrze |



Model C.z / Woodec Dąb Turner / pakiet OPTIMUM ENERGY / klamka premium - APOLLO / 2 x nasświetle boczne - 400 mm

POMIAR / MONTAŻ

skanuj kod / dowiedz się więcej o montażu



Pomożemy Ci znaleźć profesjonalnego Montera, który dokona pomiaru i zamontuje drzwi dobierając najlepszy sposób montażu.

Sprawdź dedykowane zestawy montażowe dla drzwi PORTA THERMO stworzone i rekomendowane przez Monterów Akademii Dobrego Montażu PORTA.

*/** Bezpłatnie przy zakupie zestawu montażu trójwarstwowego do drzwi PORTA THERMO
 Zapoznaj się ze szczegółami regulaminu: www.porta.com.pl/drzwi-zewnetrzne-do-domu/energooszczednosc
www.porta.com.pl/drzwi-zewnetrzne-do-domu/pakiet-bezpieczenstwa

CENA PODSTAWOWA ZAWIERA:

drzwi: skrzydło szer. '90' / '100' + ościeżnica z progiem, wyposażone w zamek listwowy z hakami, regulowane zaczepy, bolce antywyważeniowe oraz regulowane zawiasy 3D z nasadkami,
akcesoria w kolorze srebrnym (inox): klamka z rozetą górną, komplet wkładek klasy B

CENNIK DOPŁAT:

| KLAMKA (SOLO SOLID) + POCHWYT (OKRĄGŁY LUB KWADRATOWY), sztyld dolny + wkładka | STANDARD | OPTIMUM | OPTIMUM ENERGY | PREMIUM ENERGY |
|--|-----------------------|-------------------------|-------------------------|-------------------------|
| inox / pochwyt 150 cm + klamka | 627 771,21 | 430 528,90 | 430 528,90 | 430 528,90 |
| inox / pochwyt 150 cm z przyciskiem + klamka | - | 780 959,40 | 780 959,40 | 780 959,40 |
| czarny / pochwyt 150 cm + klamka | 867 1 066,41 | 670 824,10 | 670 824,10 | 670 824,10 |
| czarny / pochwyt 150 cm z przyciskiem + klamka | - | 1 110 1 365,30 | 1 110 1 365,30 | 1 110 1 365,30 |

KLAMKA + KLAMKA, sztyld górny

| inox / klamka + klamka | w cenie klamka HAGA | w cenie klamka APOLLO | w cenie klamka APOLLO | w cenie klamka APOLLO |
|--------------------------|---------------------|-----------------------|-----------------------|-----------------------|
| czarny / klamka + klamka | 100 123,00 | 70 86,10 | 70 86,10 | 70 86,10 |

KLAMKA + GAŁKA, sztyld górny

| inox / gałka + klamka | 100 123,00 | 40 49,20 | 40 49,20 | 40 49,20 |
|-------------------------|---------------------|---------------------|---------------------|---------------------|
| czarny / gałka + klamka | 220 270,60 | 120 147,60 | 120 147,60 | 120 147,60 |

WKŁADKI

| srebrny / klasa B | w cenie modelu | w cenie modelu | w cenie modelu | w cenie modelu |
|------------------------------|-------------------|---------------------|---------------------|---------------------|
| czarny / klasa B | 60 73,80 | 60 73,80 | 60 73,80 | 60 73,80 |
| srebrny / z funkcją awaryjną | - | 10 12,30 | 10 12,30 | 10 12,30 |
| czarny / z funkcją awaryjną | - | 70 86,10 | 70 86,10 | 70 86,10 |
| srebrny /budowlana | - | 60 73,80 | 60 73,80 | 60 73,80 |
| czarny /budowlana | - | 120 147,60 | 120 147,60 | 120 147,60 |

ZAMKI / KONTROLA DOSTĘPU

| | | | | |
|---|---------------------|---------------------|-------------------------|-------------------------|
| elektrozaczep z funkcją rolki (dzień / noc) do rozwiązań: klamka + pochwyt / klamka + gałka | 260 319,80 | 260 319,80 | 260 319,80 | 260 319,80 |
| elektrozaczep z funkcją rolki + kontaktron, do rozwiązań: klamka + pochwyt z przyciskiem / klamka + gałka | - | 280 344,40 | 280 344,40 | 280 344,40 |
| kontaktron do wszystkich sposobów otwierania | 120 147,60 | 120 147,60 | 120 147,60 | 120 147,60 |
| SMART (czytnik biometryczny ekey dLine, zasuwnica automatyczna Winkhaus EAV3, zasilacz), dedykowany do rozwiązań pochwytu bez przycisku | - | - | 4 360 5 362,80 | 4 360 5 362,80 |

ZASILACZ 12 V

| | | | | |
|--|----------------------|----------------------|----------------------|----------------------|
| Dedykowany do rozwiązań pochwytu z przyciskiem | 1 40 172,20 | 1 40 172,20 | 1 40 172,20 | 1 40 172,20 |
|--|----------------------|----------------------|----------------------|----------------------|

WIZJERY

| | | | | |
|-------------------------------|-------------------|---------------------|---------------------|---------------------|
| srebrny / wizjer | 20 24,60 | - | - | - |
| czarny / wizjer | 20 24,60 | - | - | - |
| srebrny / wizjer panoramiczny | - | 100 123,00 | 100 123,00 | 100 123,00 |
| czarny / wizjer panoramiczny | - | 125 153,75 | 125 153,75 | 125 153,75 |

SAMOZAMYKACZE

| | | | | |
|--|---------------------|-------------------------|-------------------------|-------------------------|
| srebrny / ramieniowy z funkcją blokady | 570 701,10 | 570 701,10 | 570 701,10 | 570 701,10 |
| czarny / ramieniowy z funkcją blokady | 620 762,60 | 620 762,60 | 620 762,60 | 620 762,60 |
| srebrny / szynowy z funkcją blokady | - | 1 050 1 291,50 | 1 050 1 291,50 | 1 050 1 291,50 |
| czarny / szynowy z funkcją blokady | - | 1 100 1 353,00 | 1 100 1 353,00 | 1 100 1 353,00 |
| wzmocnienie pod samozamykacz | 100 123,00 | 100 123,00 | 100 123,00 | 100 123,00 |

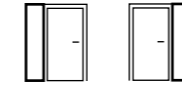
DRZWI WYŻSZE

| | | | | |
|-----------------------------|-------------------------|-------------------------|-------------------------|-------------------------|
| +100 mm / +200 mm / +300 mm | 1 060 1 303,80 | 1 100 1 353,00 | 1 100 1 353,00 | 1 200 1 476,00 |
|-----------------------------|-------------------------|-------------------------|-------------------------|-------------------------|

NETTO | BRUTTO ZŁ

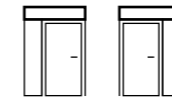
CENNIK NAŚWIETLI:

NAŚWIETLA DLA PAKIETU OPTIMUM I OPTIMUM ENERGY



CENA NAŚWIETLA BOCZNEGO (wymiary w mm)

| wysokość / szerokość | 2085 | 2185 | 2285 | 2385 |
|----------------------|-------------------------|-------------------------|-------------------------|-------------------------|
| 400 | 2 270 2 792,10 | 2 310 2 841,30 | 2 350 2 890,50 | 2 400 2 952,00 |
| 500 | 2 510 3 087,30 | 2 600 3 198,00 | 2 660 3 271,80 | 2 720 3 345,60 |
| 600 | 2 780 3 419,40 | 2 880 3 542,40 | 2 970 3 653,10 | 3 050 3 751,50 |
| 700 | 3 050 3 751,50 | 3 150 3 874,50 | 3 240 3 985,20 | 3 380 4 157,40 |
| 800 | 3 310 4 071,30 | 3 430 4 218,90 | 3 550 4 366,50 | 3 710 4 563,30 |



CENA NAŚWIETLA GÓRNEGO W OPCJI Z BOCZNYM (wymiary w mm)

| wysokość / szerokość | 400 | 500 |
|----------------------|-------------------------|-------------------------|
| 1454 | 1 910 2 349,30 | 2 070 2 546,10 |
| 1554 | 1 960 2 410,80 | 2 110 2 595,30 |
| 1654 | 2 010 2 472,30 | 2 170 2 669,10 |
| 1754 | 2 090 2 570,70 | 2 270 2 792,10 |
| 1854 | 2 110 2 595,30 | 2 310 2 841,30 |
| 1954 | 2 160 2 656,80 | 2 400 2 952,00 |



CENA NAŚWIETLA GÓRNEGO (wymiary w mm)

| wysokość / szerokość | 400 | 500 |
|----------------------|-------------------------|-------------------------|
| 1054 | 1 680 2 066,40 | 1 800 2 214,00 |
| 1154 | 1 740 2 140,20 | 1 840 2 263,20 |



CENA NAŚWIETLA GÓRNEGO W OPCJI Z NAŚWIETLAMI BOCZNYMI (wymiary w mm)

| wysokość / szerokość | 400 | 500 |
|----------------------|-------------------------|-------------------------|
| 1854 | 2 110 2 595,30 | 2 310 2 841,30 |
| 1954 | 2 160 2 656,80 | 2 400 2 952,00 |
| 2054 | 2 210 2 718,30 | 2 460 3 025,80 |
| 2154 | 2 270 2 792,10 | 2 510 3 087,30 |
| 2254 | 2 310 2 841,30 | 2 600 3 198,00 |
| 2354 | 2 350 2 890,50 | 2 660 3 271,80 |
| 2454 | 2 400 2 952,00 | 2 720 3 345,60 |
| 2554 | 2 450 3 013,50 | 2 780 3 419,40 |
| 2654 | 2 490 3 062,70 | 2 850 3 505,50 |
| 2754 | 2 540 3 124,20 | 2 910 3 579,40 |

NETTO | BRUTTO ZŁ

SZYBY DOSTĘPNE W DRZWIACH I NAŚWIETLACH



Czarna Grafit Reflex Grafit



Lustro Weneckie Matowa Przezroczysta

DOPLĄTY DO SZYB W DRZWIACH / DO MODELU DRZWI

| | |
|----------------------|-------------------------|
| Lustro Weneckie | 250 307,50 ZŁ |
| Szyba Czarna: | |
| - pakiet STANDARD | 790 971,70 ZŁ |
| - pozostałe pakiety | 920 1131,60 ZŁ |

DOPLĄTY DO SZYB W NAŚWIETLACH / CENA ZA m²

| | |
|-----------------|-------------------------|
| Lustro Weneckie | 250 307,50 ZŁ |
| Szyba Czarna | 920 1131,60 ZŁ |

Szyby, które wykorzystujemy (33.1 - bezpieczne) charakteryzują się podwyższoną wytrzymałością na uderzenia, pełnią funkcję ochronną (po uderzeniu szkło pęka, ale jego kawałki trzymane są na nieuszkodzonej warstwie folii PVB).

Przeszklenie jest zespolone: drzwi - zestawy dwukomorowe (trzyszybowe) lub trzykomorowe (czteroszybowe) w zależności od grubości drzwi, naświetla - zestawy dwukomorowe (trzyszybowe).

W pakietach szybowych stosowana ciepła ramka wewnętrzna w kolorze czarnym.

TABELA WYMIAROWE

DRZWI ZEWNĘTRZNE PORTA THERMO (wysokość standard)

| | ROZMIAR | S _s | H _s | D _s | S _o | H _o | O _s | O _w | S _z | H _z | T _{sw} |
|----------------|---------|----------------|----------------|----------------|----------------|----------------|----------------|----------------|----------------|----------------|-----------------|
| STANDARD | 90 | 968 | 2040 | 54 | 1050 | 2090 | 920 | 2025 | 1030 | 2080 | +10 /+5 |
| | 100 | 1068 | | | 1150 | | 1130 | | | | |
| OPTIMUM | 90 | 984 | 2037 | 66 | 1074 | 2095 | 934 | 2042 | 1054 | 2085 | +10 /+5 |
| | 100 | 1084 | | | 1174 | | 1154 | | | | |
| OPTIMUM ENERGY | 90 | 984 | 2037 | 78 | 1074 | 2095 | 934 | 2042 | 1054 | 2085 | +10 /+5 |
| | 100 | 1084 | | | 1174 | | 1154 | | | | |
| PREMIUM ENERGY | 90 | 984 | 2037 | 66 | 1074 | 2095 | 934 | 2042 | 1054 | 2085 | +10 /+5 |
| | 100 | 1084 | | | 1174 | | 1154 | | | | |

Przy zmianie wysokości, wymiar H_s, H_o, O_w, H_z jest większy odpowiednio o 100 mm, 200 mm lub 300 mm

LEGENDA DO WYMIARÓW

| | | | |
|----------------|---|-----------------|---|
| S _s | całkowita szerokość skrzydła drzwiowego (łącznie z przylgami) | O _w | wysokość w świetle ościeżnicy (mierzona od poziomu wykończonej podłogi) |
| H _s | całkowita wysokość skrzydła drzwiowego (łącznie z przylgą) | S _z | szerokość całkowita ościeżnicy |
| D _s | grubość skrzydła drzwiowego | H _z | wysokość całkowita ościeżnicy |
| S _o | szerokość otworu w murze przygotowanego do osadzenia ościeżnicy | T _{sw} | dopuszczalna tolerancja odchyłki szerokości wysokości otworu w murze |
| H _o | wysokość otworu w murze przygotowanego do osadzenia ościeżnicy, mierzone od poziomu wykończonej podłogi | | |
| O _s | szerokość w świetle ościeżnicy | | |

ZAMEK SMART
KONTROLA
DOSTĘPU
BEZPIECZNY DOM

/ skanuj kod



NAŚWIETLA
sprawdź opcje / str. 15

widok zewnętrzny

Model M.2 / Antracyt / pakiet OPTIMUM ENERGY,
pochwyt kwadratowy + klamka SOLO SOLID
naświetle boczne 400 mm

Porta KMI Poland S.A. ul. Szkolna 54, 84-239 Bolszewo
Siedziba: Polska, woj. pomorskie, powiat wejherowski, miejscowość Bolszewo
Sąd Rejonowy Gdańsk-Północ w Gdańsku VIII Wydział Gospodarczy Krajowego Rejestru Sądowego,
Nr KRS: 0000 838 758, NIP: 585 000 62 04 Wysokość kapitału zakładowego: 126.185.273,00 zł



Niniejszy katalog produktów nie stanowi oferty w rozumieniu przepisów Kodeksu Cywilnego, ani zapewnienia w rozumieniu przepisu art. 4 ustawy z dnia 27.07.2002 r. o szczególnych warunkach sprzedaży konsumenckiej. **Firma Porta KMI Poland S.A. zastrzega sobie prawo wprowadzenia (bez uprzedzenia) zmian parametrów technicznych, wyposażenia, cen, warunków wydłużonej gwarancji oraz specyfikacji produktów.** Wszystkie ceny, zawarte w niniejszym Katalogu, stanowią średnie rynkowe ceny detaliczne produktów, określone na podstawie wybranej próbki transakcji dokonywanych przez dealerów i Autoryzowane Punkty Sprzedaży (APS). Ceny w Katalogu podane są w PLN. Niniejszy Katalog nie ustala cen odsprzedaży, zaś poszczególni dealerzy i APS indywidualnie określają ceny produktów Porta, w związku z czym ceny sprzedaży mogą się różnić w poszczególnych punktach sprzedaży. **Zawarte informacje są aktualne w chwili ukazania się niniejszej publikacji. Wszystkie poprzednie cenniki dotyczące tego samego asortymentu tracą ważność. Aktualne ceny i szczegółowa oferta dostępna również na www.porta.com.pl**

UWAGA! Ze względu na użytą technikę druku kolor prezentowanego produktu może różnić się od oryginału.